

RF bezdrôtový nástenný regulátor RGB/W

SR-2820



Vlastnosti

- Dotykové ovládanie
- Sklenené v yhotovenie (biele a čierne)
- Synchronné a samostatné ovládanie 4 zón
- Uloženie až 4 farieb/režimov v každej zóne
- Bezdrôtové pripojenie, môžete použiť spolu s SR-2818, SR-2819



Parameter

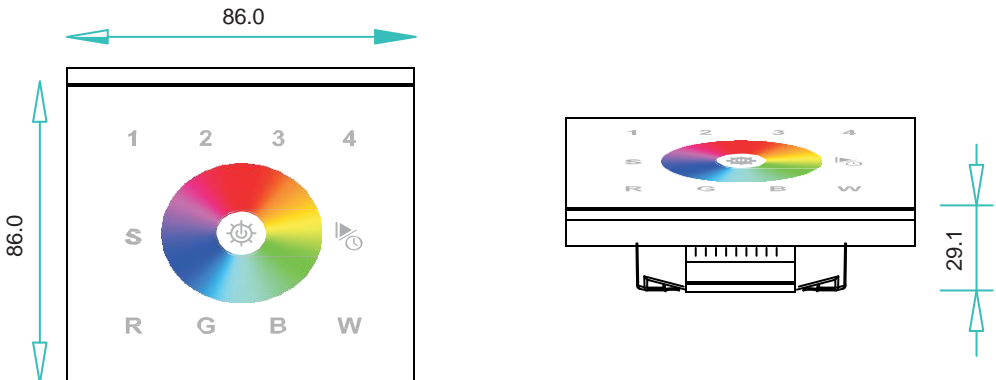
Diaľkové ovládanie

Č. súčiastky	Prevádzkové napätie	Prevádzková frekvencia	ROZMERY ø/h (mm)	Poznámky
SR-2820	12-24 VDC/ 100-240 VAC	434 MHz/868 MHz	86x86x29,1	Dotykový senzor

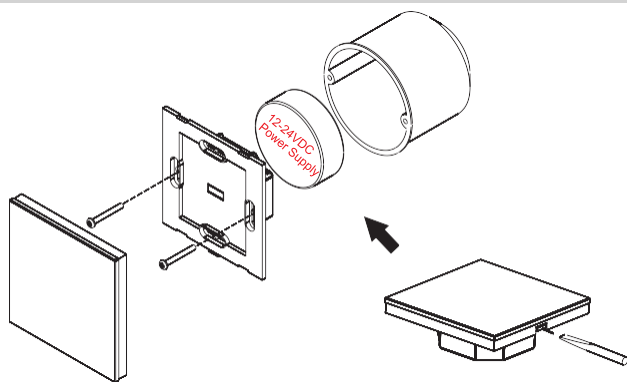
Prijímač

Č. súčiastky	Vstupné napätie	Prúd	Výstup	Poznámky
SR-1009FA	12-36 VDC	4x5 A	4x(60-180) W	Konštantné napätie
SR-1009EA	12-36 VDC	4x8 A	4x(96-288) W	Konštantné napätie
SR-1009FA3	12-36 VDC	4x350 mA	4x(4,2-12,6) W	Konštantný prúd
SR-1009FA7	12-36 VDC	4x700 mA	4x(8,4-25,2) W	Konštantný prúd

Rozmery produktu



Inštalácia



Popis tlačidiel

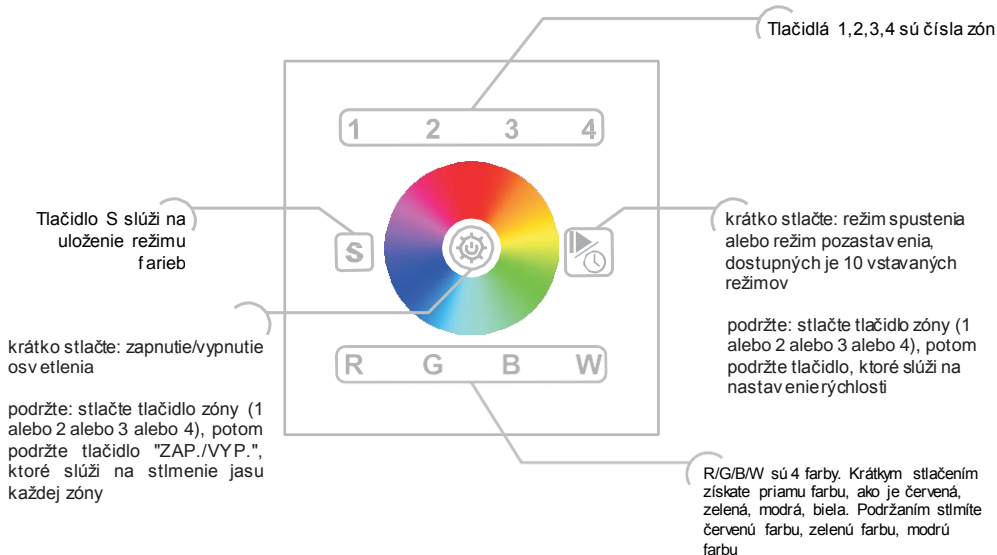
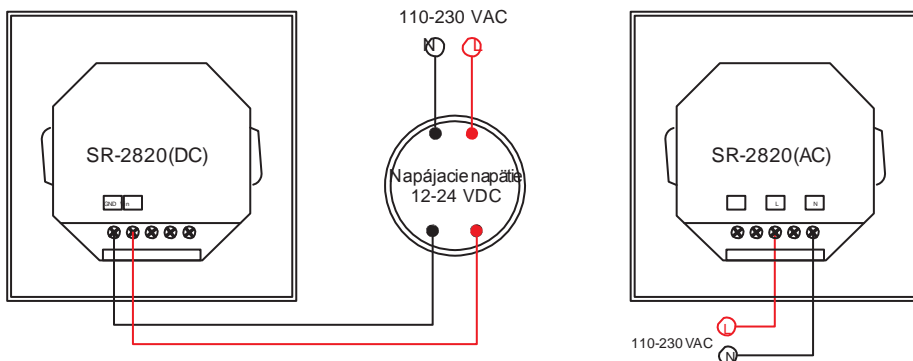
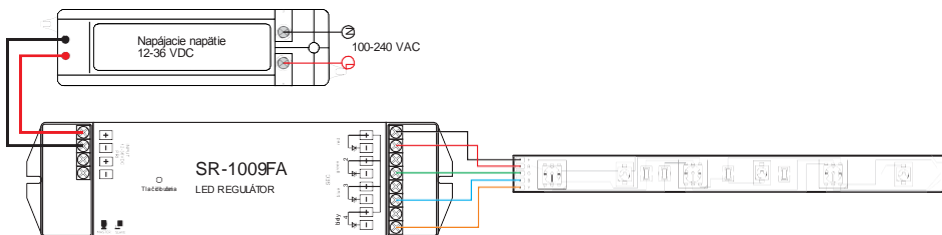


Schéma zapojenia

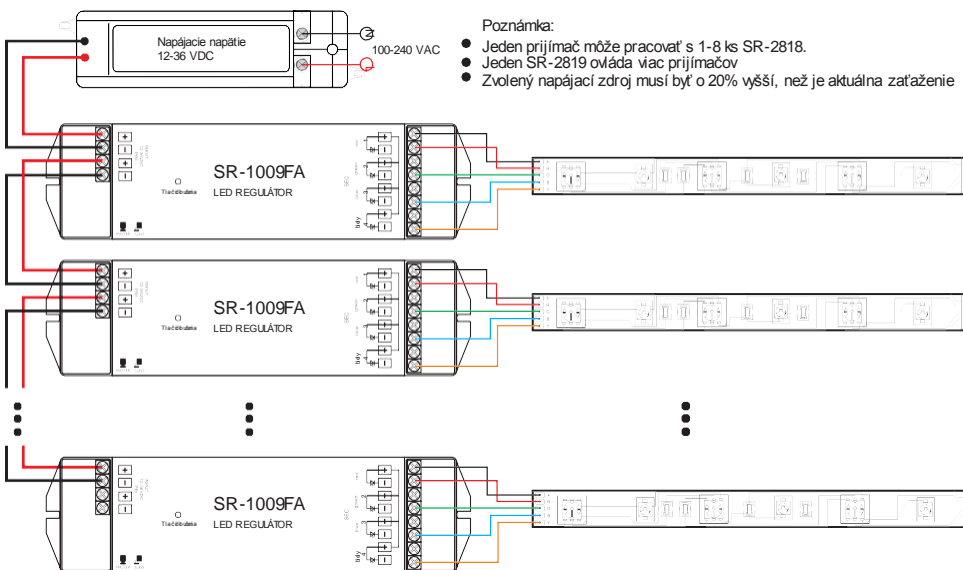
1) Schéma zapojenia vysielča



2) Schéma zapojenia prijímača pre jednu jednotku



3) Schéma zapojenia prijímača pre viac jednotiek



Používanie

1. Vykonať zapojenie podľa schémy zapojenia

2. Proces učenia

- Zapnite panel dotykom tlačidla ON/OFF (Zap/Vyp.).
- Stlačte tlačidlo učenia na prijímači.
- Dotknite sa ľubovoľného tlačidla zóny na paneli.
- Potom sa dotknite farebného kolieska.
- Pripojené LED svetlo bude blikať pre potvrdenie zvolenej zóny.
- Stlačte tlačidlo učenia na prijímači na 5 sekúnd, kým LED svetlo nebude blikať, potom odstráňte naučené ID.

Poznámka: Ak chcete vybrať hlavnú alebo vedľajšiu jednotku pomocou prepky pre každú zónu.

Uzavretý obvod pre hlavnú jednotku.


Otvorený obvod pre vedľajšiu jednotku.


Každá zóna môže mať nastavenú 1 jednotku ako hlavnú. Po určitej dobe hlavná jednotka vykoná operáciu synchronizácie, aby sa zachovala rovnaká farba alebo režim všetkých vedľajších jednotiek v jednej zóne.

3. Ako uložiť farbu alebo režim

Tlačidlom môžete uložiť farbu z režimu alebo dotykom farebného kolieska uložiť farbu.

Pomocou tlačidla "S" sa uložia predvolené 3 farby "R/ G/ B". Uvedeným postupom však môžete uložiť ďalšie 3 farby, ktoré nahradia farby R/G/B.

Stlačte ľubovoľné tlačidlo zóny ----> stlačte tlačidlo  , spustí sa režim, nájdite obľúbený režim ----> stlačte tlačidlo **S** na viac ako 3 sekundy, kým sa nerozsvieti kontrolka pripojeného zariadenia. Potom je úspešne uložená.

Stlačte ľubovoľné tlačidlo zóny ----> dotknite sa farebného kolieska  , nájdite obľúbenú farbu ----> stlačte tlačidlo **S** na viac ako 3 sekundy, kým sa nerozsvieti kontrolka pripojeného zariadenia. Potom je úspešne uložená.

Bezpečnosť a upozornenia

- 1) Výrobok musí byť nainštalovaný a servisovaný kvalifikovanou osobou.
- 2) IP20. Vyhnajte sa slnku a dažďu. Pri vonkajšej inštalácii sa uistite, že je zariadenie namontované vo vodotesnej skríni.
- 3) Vždy sa uistite, že je jednotka namontovaná v priestore s riadnym vetraním, aby sa zabránilo prehriatiu.
- 4) Skontrolujte, či je výstupné napätie všetkých použitých napájacích zdrojov LED v súlade s pracovným napätím výrobku.
- 5) Nikdy nepripájajte žiadne káble, keď je zapnuté napájanie, a vždy zabezpečte správne pripojenie, aby pred zapnutím nedošlo ku skratu.
- 6) Uistite sa, že je kábel pevne umiestnený v konektore
- 7) Pre aktuálne informácie sa obráťte na svojho dodávateľa.

Záručné podmienky

- 1) K tomuto produktu poskytujeme celoživotné technickú pomoc:
 - 2-ročná záruka. Na každom produkte je vytlačený dátum, napr. 1125 znamená rok 2011, týždeň 25. Záruka zahŕňa bezplatnú opravu alebo výmenu a pokrýva iba výrobné chyby.
 - Pri poruchách mimo 2-ročnej záruky si vyhradzuje právo účtovať čas a súčiastky.
- 2) Obmedzená záruka
 - Akékoľvek chyby spôsobené nesprávnou obsluhou.
 - Akékoľvek škody spôsobené neoprávneným odstránením, údržbou, úpravami, nesprávnym pripojením a výmenou elektrických súčiastok.
 - Akékoľvek škody spôsobené dopravou, otrasmí, atď. po zakúpení.
 - Akékoľvek škody spôsobené zemetrasením, požiarom, bleskom, znečistením a abnormálnym napätím.
 - Akékoľvek škody spôsobené nedbanlivosťou, nevhodným skladovaním pri vysokých teplotách a vlhkosti alebo v blízkosti škodlivých chemikálií.
 - Produkt bol aktualizovaný
- 3) Oprava alebo výmena, ako je stanovené v rámci tejto záruky, je pre zákazníka výhradným opravným prostriedkom.